

ABLÄNG- UND MONTAGEHINWEIS FÜR TECHNISCHE SCHLÄUCHE

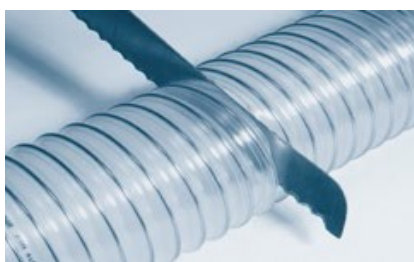
Seite 1

Hinweis zur Arbeitssicherheit

Arbeitssicherheit beim Arbeiten mit dem Messer:

- Tragen Sie bitte Schnittschutz-Handschuhe oder Lederhandschuhe
- Die Arme müssen beim Schneiden parallel gehalten werden (also nicht überkreuzen)
- Die Hilfs-hand, die den Schlauch führt, soll einen Sicherheitsabstand von 10cm zu dem Schnittpunkt und hierbei besonders zu dem Schneidwerkzeug einhalten

Trennen von Kunststoffschläuchen mit Stützwendel



Schritt 1: Schlauch mit einem vorzugsweise gezackten Messer aufschneiden.

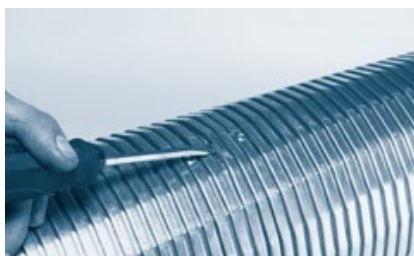


Schritt 2: Stützwendel mittels Zange durchtrennen.

Trennen der Metallschläuche 375 – 377



Schritt 1: Spätere Enden mit Nieten oder durch Verlöten fixieren.



Schritt 2: Mit Schraubendreher Profil aushebeln.



Schritt 3: Überstehendes Profil mit Bleischere oder Zange abschneiden.

Erdung zum Schutz gegen elektrostatische Aufladung

Das richtige und durchgehende Erden aller Anlagenkomponenten (inkl. der Schläuche und des an den Schlauchenden angeschlossenen Zubehörs) schützt weitgehend vor Prozessstörungen und dem Entzünden explosiver Atmosphären. Bitte beachten Sie unser diesbezügliches Datenblatt zur elektrostatischen Aufladung.



Variante 1: Wendel freilegen, nach innen biegen und auf einen leitfähigen Stutzen montieren.



Variante 2: Wendel freilegen und z.B. mittels Niete oder Schraube befestigen.

ABLÄNG- UND MONTAGEHINWEIS FÜR TECHNISCHE SCHLÄUCHE

Seite 2

Abisolieren der Drähte bei AIRDUC® Schläuchen



Schritt 1: Schlauch entlang dem Stahldraht mit einem gezahnten Messer einschneiden.



Schritt 2: Entweder Kunststoff mit einer Abisolierzange abziehen...



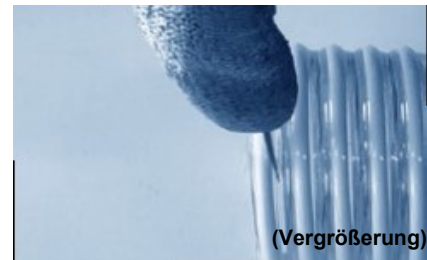
...oder komfortabel mit einer speziellen Abisolierzange entfernen.

Herausführen der Erdungslitze bei NORPLAST® PUR-C / PVC-C AS Schläuchen

Die Litze liegt mittig zwischen den Hartkunststoffwendeln in der Schlauchwandung.



Schritt 1: ½ Umfang der Schlauchwandung entlang der Hartkunststoffwendel auf der offenen Seite des Schlauches neben der Litze so einschneiden, dass die Litze in der nicht abgeschnittenen Schlauchwandung verbleibt.



(Vergrößerung)



Schritt 2: Anschließend die abgeschnittene Hartkunststoffwendel mit dem Seitenschneider abkneifen.



Schritt 3: ¼ Umfang der Schlauchwandung entlang der Hartkunststoffwendel neben der Litze so einschneiden, dass die Litze in der nun abgeschnittenen Schlauchwandung liegt.



(Vergrößerung)

ABLÄNG- UND MONTAGEHINWEIS FÜR TECHNISCHE SCHLÄUCHE

Seite 3

Isolier- und Textiltechnik Michael Fingerhuth

Telefon: +49 2636 970 227

Fax: +49 2636 970 229

E-Mail: info@heatprotection.de

Internet: www.heatprotection.de



Schritt 4: Eingeschnittene Schlauchwandung mit Zange fassen und solange kräftig ziehen, bis die Erdungslitze aus der Kunststoffwandung heraustritt.



Schritt 5: Erdungslitze und Kunststoffwandung durch Ziehen mit den Fingern vorsichtig voneinander trennen. Loses Ende der Kunststoffwandung mit dem Seitenschneider abknöpfen.

Litze zwecks Erdung zum Beispiel in den Schlauch biegen und den Schlauch auf einem elektrisch leitfähigen und metallisch geerdeten Stützen montieren.

Hinweise beim Erden:

- Die Erdungslitze soll an beiden Schlauchenden geerdet werden.
- Messen Sie nach Erdung den elektrischen Widerstand zwischen beiden geerdeten Schlauchenden. Dieser Ableitwiderstand soll $<10^9$ Ohm sein.
- Beachten Sie außerdem spezielle für die jeweiligen Anwendungen geltenden Vorschriften, Richtlinien und Gesetze.

Ausreichende Dichtigkeit bei der Montage

Eine ausreichende Dichtigkeit kann meist nur mit unseren eigens entwickelten Spiralschlauchsellen erzielt werden. Austretende Medien können Mensch und Umwelt gefährden, den Prozess nachhaltig stören und verschlechtern häufig den Wirkungsgrad einer Anwendung.



Dichte Montage durch Verwendung des Originalzubehörs.



Deutliche Leckage bei Verwendung herkömmlicher Schlauchsellen.